



かいかんだより

2023年度（第1号） 第269号



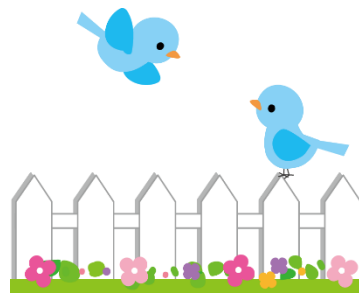
子ども家庭支援センター麦の穂の活動を紹介します！

子ども家庭支援センター麦の穂は、麦の穂学園（児童養護施設）と、乳幼児ホームかがやき（乳児院）と同じ敷地内にある地域に開かれたセンターです。子どもの養育への悩みや心配に寄り添った支援を行ないます。地域のニーズを把握し、法人施設と連携を取り地域支援、子育て家庭を支える環境づくりにつとめます。

支援センター麦の穂の取り組み

来館・訪問相談

- 来館による相談
- 家庭や関係機関への訪問
- 訪問による相談



居場所提供

- 地域の子育てサークル
- 乳幼児利用
- 各種研修、里親サロン会場

地域支援・交流

- 麦の穂子育てサロン
- 子育て情報提供
- * 法人全体で取り組む地域支援行事への参加

フォスタリング事業

令和2年度より、県からの委託事業である里親包括支援事業（フォスタリング事業）が始まり、市町村と連携を強化した取り組みもスタートしています。

❀フォスタリング事業ってなんだろう？❀
東濃圏域にある児童福祉施設と連携し、家庭に近い環境の中での養育をしてくださる里親家庭を応援していく事業です。
里親さんってなんだろう…里親になってみようかな…という相談窓口から育てていく中での悩みに寄り添い、自立していく時に必要なことなど一緒に考えていきます。

職員紹介



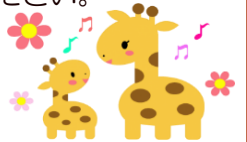
センター長 平井 公子	安心して話ができる、一緒に考えていけるセンターになれるよう、力を合わせていきます。	
相談員 赤尾 佳永	かわらない“場所”“人”気軽に足を運べるところになりたいです。	
心理士 横田 由香	たくさんのお母さんやお子さんに お会い出来るのを楽しみにしています！	
心理士 水野 香代	週1回の勤務です。皆さんのお話をじっくり聴いていきたいです。	
里親等委託調整員 山本 恵美	私たちができることは何か日々考えています。 いろんな思いをぜひ聞かせてください！	
里親等相談支援員 田中 遥香	出会いを大切に、日々成長したいです。 楽しい企画をいっぱい考えますよ♪	
相談員補助員 西尾 沙代子	事務員補助員 荻野 萌	

2023年度 麦の穂子育てサロンのご案内



支援センター麦の穂では、感染症に配慮しながら「麦の穂子育てサロン」を開催しています。

子育てをする中でのちょっとした疑問や不安など一緒に考えていきましょう。お気軽にご相談ください。体重・身長測定もできますよ。



子ども家庭支援センター麦の穂
中津川市千旦林 1468-7 地域交流ホーム 麦の穂会館内
TEL 0573 (68) 6858 FAX 0573 (64) 8139

※日程等の詳細はホームページをご覧ください。

♪「むぎのほ」ホームページをご覧ください♪



各施設の取り組みや行事の紹介
写真などがご覧になれます。



<<http://www.muginoho-gifu.com>>